

# アミューズメントカフェから自治体複合施設運営まで 新しいサービス実装をトータルプロデュース ～シダックス・コミュニティープラス株式会社～

事業を通じて社会課題解決を目指す総合サービス企業 シダックス株式会社(本社:東京都渋谷区、代表取締役会長兼社長:志太 勤一、以下、シダックス)は、2026年4月1日(水)より、グループの新たな事業子会社として、特色あるB to Cサービス、および企業や自治体、地域団体と連携して多様なサービスを展開するシダックス・コミュニティープラス株式会社(本社:東京都渋谷区、代表取締役社長:織原 智昭、以下、SCP)をスタートさせました。



シダックス・コミュニティープラス株式会社が展開する事業サービスイメージ

SCPの事業コンセプトは、これからの日本社会、ビジネスシーンで重要となる「コミュニティの活性化」です。地域コミュニティからエンターテインメント、アミューズメントカフェ等のカルチャー、SNS等のインターネットまで、健全で活力あるコミュニティの形成です。フードサービス事業を祖業とし、その後、レストランカラオケ事業、コンビニエンス中食事業、スポーツアンドカルチャー事業、社会サービス事業(学童保育、学校給食)等さまざまなサービスを展開しながら、社会課題解決型企業を目指し、シダックスグループが65年以上にわたり培ってきたサービス実装力で実現していきます。

この度、グループの新たな事業会社となるSCPは、2020年10月よりグループ内で新規事業の開発を行ってきた「TOS(トータルアウトソーシング)事業本部」を中心に事業展開を進めてまいります。

今後SCPは、全国数多くの企業様・自治体様を対象に65年以上培ってきたB to B(法人対象)事業、B to P(Public:自治体対象)事業、そしてカラオケやエンターテインメント施設運営で培ってきたB to C(一般消費者対象)事業のノウハウ・知見・実績を活かし、コミュニティには必須となる車両運行サービスとのシナジーを生み出し、新しい「B to C事業」、および「B to B to C事業」「B to P to C事業」を手がけていきます。

＜シダックス・コミュニティープラス株式会社 概要＞

【会社名】

シダックス・コミュニティープラス株式会社

【代表取締役社長】

織原 智昭

【所在地】

東京都渋谷区神南 1-12-10 シダックス・カルチャービレッジ

【TEL】

03-6731-9410

【主な事業内容(今後の予定含む)】

①施設運營業務(B to B to C 事業／B to P to C 事業)

企業内、公共施設等の運営管理、各種サービスを行います。

※TOS 事業本部として、2020 年 11 月より、茨城県守谷市にある食事・運動・温浴が可能な複合施設「いこいの郷 常総」の受託運営や、民間企業のオフィス・保養所の食事提供や管理運営、ボートレース場の選手宿舎での食事提供等を実施。今後も当業務を継続いたします

②食事提供業務、カフェ・施設内売店運營業務等

(B to B to C 事業／B to P to C 事業)

オフィス、病院、公共施設等での食事提供、カフェ・施設内売店運営等を行います。

③IP コンテンツとのコラボカフェ、コラボスペースの運営

(B to C 事業)

※TOS 事業本部として、株式会社講談社が東京・池袋に開設した LIVE エンターテインメントビル「Mixalive TOKYO (ミクサライブ東京)」の全館運営管理およびライブカフェ「Live Cafe Mixa(ライブカフェミクサ)」を、2020 年 9 月の店舗オープン時から 2026 年 1 月の全館閉館時まで運営してきた実績がございます。今後もこうした施設の受託運営を行う予定です

④コワーキングスペース内のカフェスペースへの食品・飲料等の供給、メニューのご提案(B to B to C 事業)

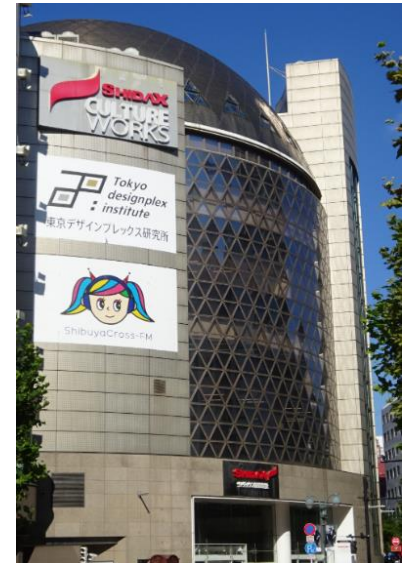
※現段階で、約 20 カ所の取引実績がございます

⑤ホテル運営全般(B to B to C 事業)

(フロント、受付、予約、飲食提供、清掃等)

⑥ホール運営(B to C 事業)

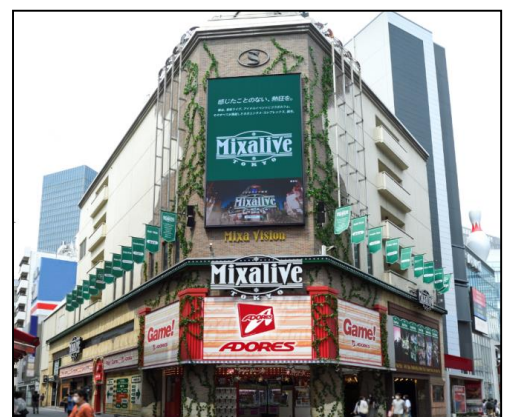
シダックス・カルチャーホール(東京都渋谷区)の運営等を行います。



シダックス・コミュニティープラス株式会社  
外観(シダックス本社内)



(2026 年 4 月)現在も受託運営している公共施設  
「いこいの郷 常総」(茨城県守谷市)



2026 年 1 月まで受託運営してきた  
「Mixalive TOKYO」(2026 年 1 月閉館)